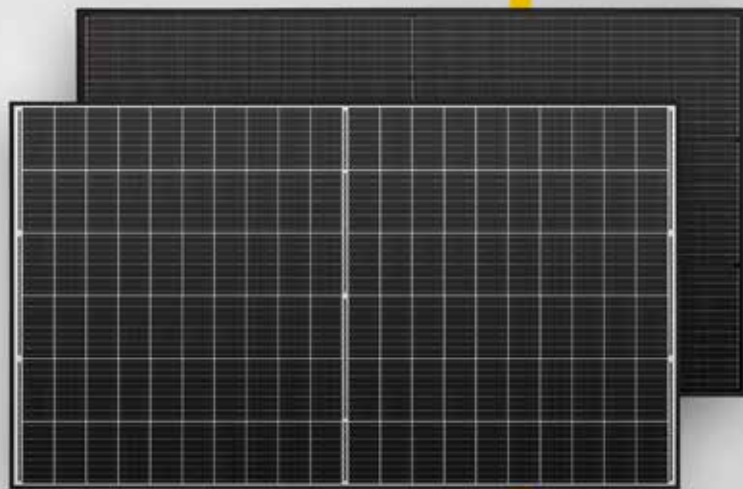




## Solarstrommodule MONOKRISTALLIN



### **Mono S2** - Halfcut

330 W • 335 W • 340 W • 345 W

- Halbzellen-Modul - Hohe Effizienz, hohe Sicherheit, hohe Zuverlässigkeit
- Hochtransparentes, selbstreinigendes Glas
- Hervorragende Leistungen auch unter schwachen Lichtverhältnissen
- Resistent gegen Umwelteinflüsse: Ammoniak- & Salznebelbeständigkeit
- 9-Busbar-Technologie - PID frei
- Flächennutzungsgrad 204,46 W/m<sup>2</sup> bei 345 W
- Deutsche Garantie

# Mono S2 - Halfcut


## Elektrische Daten unter STC (Standard Test Conditions: 1000 W/m<sup>2</sup>, 25 °C, AM 1,5)

Nennleistung	P <sub>max</sub>	330 W	335 W	340 W	345 W
Sortiergrenzen der Leistung		0/+3 %	0/+3 %	0/+3 %	0/+3 %
Spannung	U <sub>MPP</sub>	33,41 V	33,61 V	33,80 V	34,00 V
Leerlaufspannung	U <sub>OC</sub>	40,94 V	41,14 V	41,35 V	41,56 V
Strom	I <sub>MPP</sub>	9,88 A	9,97 A	10,06 A	10,15 A
Kurzschlussstrom	I <sub>SC</sub>	10,35 A	10,44 A	10,53 A	10,62 A
Wirkungsgrad		19,55 %	19,85 %	20,14 %	20,47 %

## Temperaturdaten

Betriebstemperaturbereich		- 40° C bis + 85° C
Betriebsbereich Luftfeuchtigkeit		5 bis 85 %
Temperaturkoeffizient Leistung	T <sub>k</sub> (P <sub>MPP</sub> )	-0,390 %/K
Temperaturkoeffizient Spannung	T <sub>k</sub> (U <sub>OC</sub> )	-0,295 %/K
Temperaturkoeffizient Strom	T <sub>k</sub> (I <sub>SC</sub> )	0,039 %/K

## Weitere Angaben

Anzahl Zellen	120 monokristalline Halbzellen (6 x 20)	
Zellgröße	158,75 x 79,375 mm	
Modulgröße	1684 x 1002 x 35 mm	
Modulrahmen	Eloxierte Aluminiumlegierung	
Max. Systemspannung	1500 V	
Rückstrombelastbarkeit	15 A	
Glasabdeckung	3,2 mm	
Modulgewicht	ca. 19,2 kg	
Modulanschluss & Kabel	MC4 kompatibel, 4,0 mm <sup>2</sup> , Kabellänge: (+) ≥ 1200 mm, (-) ≥ 1200 mm	
Anschlussdose	Schutzklasse IP68	
Hagelschutz	Eiskugeln mit max. 25 mm Ø u. einer Geschwindigkeit bis 23 m/s	
Schneelast	5400 Pa $\hat{=}$ 550 kg/m <sup>2</sup>	

15 Jahre Produktgarantie, 25 Jahre lineare Leistungsgarantie gemäß unseren zusätzlichen Garantiebedingungen für Solarstrommodule der Produktlinie „Mono S2“, die wir Ihnen gerne zuschicken.

Es sind aufgrund der Toleranz der Antireflexbeschichtung farbliche Unterschiede bei den All Black Modulen möglich.

Irrtum und technische Änderungen mit ggfs. entsprechenden Nachzertifizierungen vorbehalten. Abb. ähnlich.

## Maße und Gewichte Verpackungssysteme

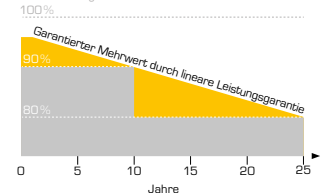
LKW	
Maße Palette (L/B/H)	172/112/115 cm
Gewicht Palette	ca. 622 kg
Module pro Palette	30
Module pro LKW	840

## Verschiffung

Maße Palette (L/B/H)	172/112/115 cm
Gewicht Palette	ca. 622 kg
Module pro Palette	30
Module pro Container [40' HC]	780

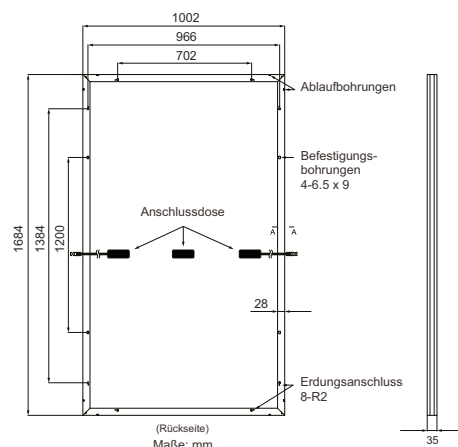
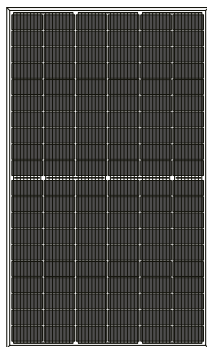


Modulleistung



■ Lineare Leistungsgarantie  
■ Handelsübliche Stufengarantie

### Mono S2 - Halfcut (Halb-Zellen-Modul)



**Hinweis:**  
Polarität beachten!

Ihr Fachhändler:

**Solar Fabrik GmbH**  
Hermann-Niggemann-Str. 7  
63846 Laufach  
Deutschland

Telefon: +49 (0)6093 20770-0  
Telefax: +49 (0)6093 20770-99  
E-Mail: info@solar-fabrik.de  
Internet: [www.solar-fabrik.de](http://www.solar-fabrik.de)