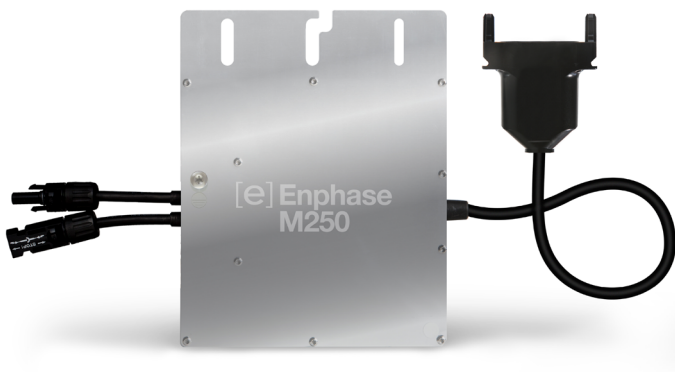


## Enphase M250

Mit dem **Enphase Energy Mikrowechselrichter-System** wird die Energieertrag verbessert, die Zuverlässigkeit erhöht und das Design, die Montage sowie die Verwaltung von Solaranlagen werden deutlich vereinfacht.

Das Enphase-System umfasst den Mikrowechselrichter, das Enphase Envoy™, und Enlighten™ die Überwachungs- und Analysesoftware von Enphase.



### Produktiv

- Optimiert für höhere Leistungsmodule
- Maximiert Energieproduktion
- Minimiert Auswirkungen von Verschattung, Staub und Schmutz

### Zuverlässig

- Vierte Generation Produkt
- Mehr als eine Million Teststunden
- Anlagenverfügbarkeit von mehr als 99,8%



### Praktisch

- Einfache Konstruktion; schnelle und einfache Installation und Verwaltung
- Überwachung und Analyse rund um die Uhr

### Sicher

- Niederspannungs-Gleichstrom reduziert Brandgefahr
- Höhere Redundanz, da kein SPOF (SinglePoint of Failure) vorhanden
- Einfache Installation mit Kabel Engage

# Enphase M250 Mikrowechselrichter

<b>EINGANGSSPEZIFIKATIONEN (DC)</b>	<b>MODELL: M250-60-230-S22, M250-60-230-S25</b>	<b>MODELL: M250-72-2LN-S2, M250-72-2LN-S5</b>
Empfohlene Eingangsleistung (STC)	210 - 350+ W	210 - 350+ W
Kompatibilität	PV-Modul mit 60 Zellen	PV-Module mit 60 und 72 Zellen
Max. DC-Eingangsspannung	48 V	60 V
Leistungsnachführungsspannung	27 V - 39 V	27 V - 48 V
Betriebsspannungsbereich	16 V - 48 V	16 V - 60 V
Min./Max. Startspannung	22 V / 48 V	22 V / 48 V
Max. DC-Kurzschlussstrom	15 A	15 A
<b>AUSGANGSSPEZIFIKATIONEN (AC)</b>		
Max. AC-Ausgangsleistung	258 W	258 W
Nominale Ausgangsleistung	250 W	250 W
Nennausgangsstrom	1,09 A	1,09 A
Nennspannung	230 V	230 V
Nennfrequenz	50,0 Hz	50,0 Hz
Leistungsfaktor	>0,95	>0,95
Maximale Anzahl von Geräten pro 20 Amp Abzweigleitung	14 (Ph + N), 42 (3Ph + N)	14 (Ph + N), 42 (3Ph + N)
Maximale Anzahl von Geräten pro Kabelquerschnitt	14 (Ph + N), 24 (3Ph + N)	14 (Ph + N), 24 (3Ph + N)
Max. AC-Ausgangsstrom	850 mA Effektivwert für 6 Zyklen	850 mA Effektivwert für 6 Zyklen
Strom (Zustrom)	0 A	0 A
AC-Nachspeisungsstrom zum Modul	0 mA	0 mA
<b>WIRKUNGSGRAD</b>		
Wirkungsgrad gemäß EN 50530 (EU)	95,7%	95,7%
Statischer MPPT-Wirkungsgrad (gewichtet, Referenz EN50530)	99,6%	99,5%
Nachtverbrauch	0.055 W	0.065 W
<b>MECHANISCHE DATEN</b>		
Umgebungstemperaturbereich	-40 °C bis +65 °C	
Betriebstemperaturbereich (intern)	-40 °C bis +65 °C	
Schutzart	Außenanwendungen – IP67	
Steckertyp, MC4	M250-60-230-S22 und M250-72-2LN-S2	
Steckertyp, Amphenol H4	M250-60-230-S25 und M250-72-2LN-S5	
Abmessungen (BxHxT)	179 mm x 217 mm x 28 mm (mit Befestigungsplatte)	
Gewicht	1,66 Kg	
Kühlung	Natürliche Konvektion – keine Lüfter	
<b>EIGENSCHAFTEN</b>		
Kommunikation	POWERLINE-KOMMUNIKATION	
Überwachung	Optionen für die Überwachung: Enlighten Manager und MyEnlighten	
Transformatoren	HF-Transformatoren, galvanisch getrennt	
Konformität	AS4777, C10/11, CEI_0-21, EN50438, EN62109-1, EN62109-2, ERDF-NOI-RES_13E_V5, G59/3, G83/2, VDE-0126-1-1 + A1, VDE AR-N 4105, OVE / ÖNORM E 8001-4-712/TOR D4 V2.1	

Um weitere Informationen zum Enphase-System zu erhalten, besuchen Sie [www.enphase.com/de](http://www.enphase.com/de)

© 2016 Enphase Energy. Alle Rechte vorbehalten. Alle verwendeten Warenzeichen oder Marken sind Eigentum von Enphase Energy, Inc.  
2016-06-14

